



BUDYNEK MIESZKALNY APARTAMENTOWY W SIADLE DOLNYM

RZUT I PIĘTRA - MIESZKANIE B12

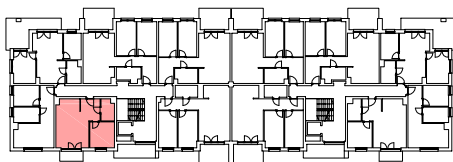
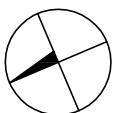
SKALA 1:100



MIESZKANIE B12

2/B12/1	PRZEDPOKÓJ	6,75m ²
2/B12/2	SALON Z A. KUCHENNYM	25,53m ²
2/B12/3	POKÓJ	11,35m ²
2/B12/4	ŁAZIENKA	4,97m ²
	POWIERZCHNIA UŻYTKOWA	48,60m ²
POWIERZCHNIE PRZYNALEŻNE		
	BALKON	4,18m ²

RZUT I PIĘTRA - MIESZKANIE B12



LOKALIZACJA W BUDYNKU - SKALA 1:1000

PROJEKTANT:

PROJEKTOWANIE ARCHITEKTONICZNE
mgr inż. architekt Dariusz Kędzierski